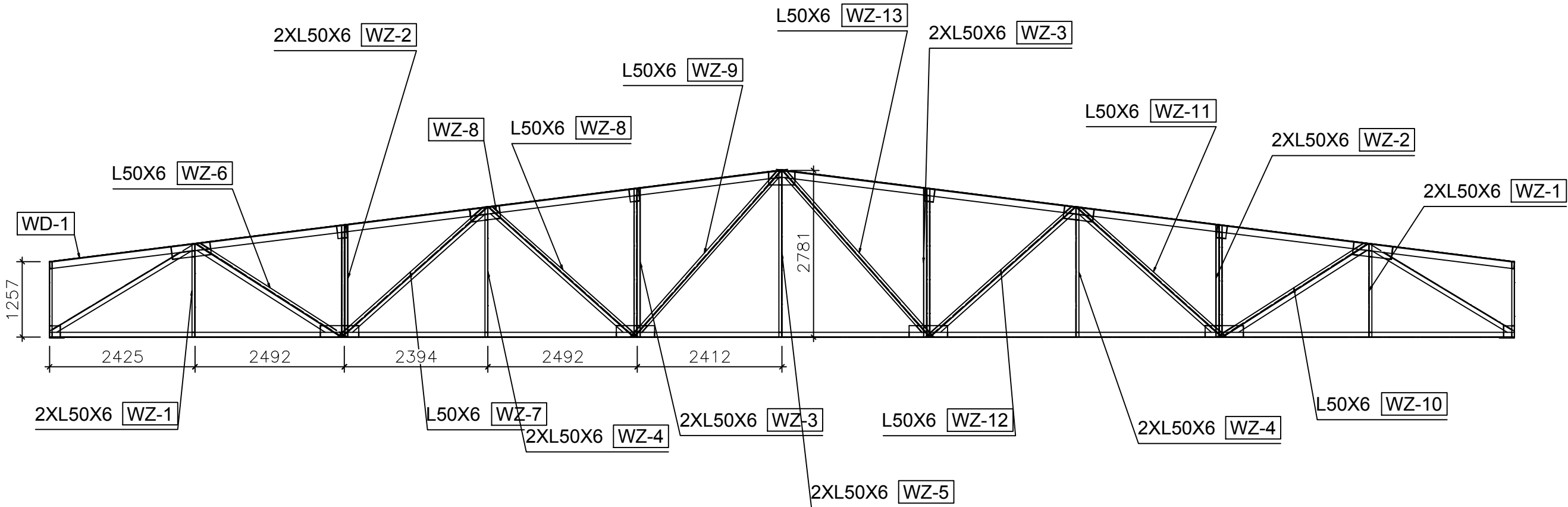


Pozycja	Nazwa	Ilość [szt.]	Długość [mm]	Materiał	Waga 1szt. [kg]	Waga całk. [kg]
WD-1	wykonać x 10	10				
116	BL15x439x250	1	439	S235	12.23	12.23
115	BL15x350x250	2	350	S235	10.3	20.61
114	BL10x652x217	2	652	S235	11.12	22.23
113	BL10x496x217	2	496	S235	8.44	16.89
112	BL10x190x181	2	190	S235	2.69	5.39
111	BL10x640x192	4	640	S235	9.65	38.58
110	BL10x217x159	4	217	S235	2.71	10.83
109	- 2664	2	2664	S235	39.11	78.21
108	- 2692	2	2692	S235	39.52	79.05
107	- 12219	2	12219	S235	179.37	358.74
106	- 3023	2	3023	S235	27.63	55.27
105	- 3039	2	3039	S235	27.78	55.56
104	- 1260	2	1260	S235	6.9	13.81
103	- 1675	2	1675	S235	9.18	18.35
102	- 2284	2	2284	S235	12.52	25.04
101	- 3485	2	3485	S235	19.1	38.2
100	- 12314	2	12314	S235	448.22	896.44
Razem:		37				1745.42
					Spoiny 1.8%	31.42
					Razem:	1776.83
					x 10	17768.34
WZ-1	wykonać x 20	20				
120	- 1548	1	1548	S235	13.84	13.84
Razem:		1				13.84
					Spoiny 1.8%	0.25
					Razem:	14.09
					x 20	281.71
WZ-2	wykonać x 20	20				
119	- 1867	1	1867	S235	16.69	16.69
Razem:		1				16.69
					Spoiny 1.8%	0.3
					Razem:	16.99
					x 20	339.81
WZ-3	wykonać x 20	20				
117	- 2483	1	2483	S235	22.2	22.2
Razem:		1				22.2
					Spoiny 1.8%	0.4
					Razem:	22.6
					x 20	451.91
WZ-4	wykonać x 20	20				
118	- 2169	1	2169	S235	19.39	19.39
Razem:		1				19.39
					Spoiny 1.8%	0.35
					Razem:	19.74
					x 20	394.78
WZ-5	wykonać x 10	10				
121	- 2782	1	2782	S235	24.87	24.87
Razem:		1				24.87
					Spoiny 1.8%	0.45
					Razem:	25.32
					x 10	253.2
WZ-6	wykonać x 10	10				
128	L50X6	1	2955	S235	13.21	13.21
Razem:		1				13.21
					Spoiny 1.8%	0.24
					Razem:	13.45
					x 10	134.48
WZ-7	wykonać x 10	10				
126	L50X6	1	3297	S235	14.74	14.74
Razem:		1				14.74
					Spoiny 1.8%	0.27
					Razem:	15
					x 10	150.04
WZ-8	wykonać x 10	10				
124	L50X6	1	3300	S235	14.75	14.75
Razem:		1				14.75
					Spoiny 1.8%	0.27
					Razem:	15.02
					x 10	150.17
WZ-9	wykonać x 10	10				
122	L50X6	1	3744	S235	16.73	16.73
Razem:		1				16.73
					Spoiny 1.8%	0.3
					Razem:	17.04
					x 10	170.36
WZ-10	wykonać x 10	10				
129	L50X6	1	2955	S235	13.21	13.21
Razem:		1				13.21
					Spoiny 1.8%	0.24
					Razem:	13.45
					x 10	134.48
WZ-11	wykonać x 10	10				
127	L50X6	1	3297	S235	14.74	14.74
Razem:		1				14.74
					Spoiny 1.8%	0.27
					Razem:	15
					x 10	150.04
WZ-12	wykonać x 10	10				
125	L50X6	1	3300	S235	14.75	14.75
Razem:		1				14.75
					Spoiny 1.8%	0.27
					Razem:	15.02
					x 10	150.17
WZ-13	wykonać x 10	10				
123	L50X6	1	3744	S235	16.73	16.73
Razem:		1				16.73
					Spoiny 1.8%	0.3
					Razem:	17.04
					x 10	170.36
					Całość razem:	20699.86



Widok z przodu - dźwigar dachowy - schemat wzmocnie

- uwaga:
- 1) w dćwigary dachowe wspawać wzmocneinia wykratowań oraz dodatkwoe skratowanie.
 - 2) wzmocnienia wykonać we wszystkich 9 dźwigarach
 - 3) zestawienie dotyczy jednego dźwigara
 - 4) powierzchnia malowania całego pojednynczego dźwigara wraz z wzmocnieniami wynosi ok 51 m2
 - 5) dźwigary dachowe zabezpieczyć do stopnia R30 poprzez natrysk powłoki mercor Tecwool F. W miejscach styku profili blizniaczych (luki pomiędzy przewiazakmi) przerd nałożeniem powłoki należy zgrzac siatkę metalową jako bazę do nałożenia powłoki
 - 6) powłokę ppoż nałożyć wg zaleceń producenta
 - 7) profile wzmacniające spawać do konstrukcji spoinami pachwinowymi z zachowaniem warunku $a < 0,7 \text{ t}$
 - 8) klasa wykonania konstrukcji EXC2
 - 9) Jako WD–1 oznaczono istniejący dźwigar dachowy
 - 10) Wymiary określone w dokuemntacji należy przed wykoaniem konstrukcji potwierdzić pomiarami na budowie i dostosowac do sporządzonych pomiarów
 - 11) Należy dostosować blachę węzłową połączenia z płatwiał tak by była możliwy montaż płatwii HEA 120

PROJEKT ZAMIENNY TERMOMODERNIZACJI BUDYNKU MIEJSKIEGO OŚRODKA SPORTU I REKREACJI W RADOMIU PRZY UL. NARUTOWICZA 9 (DZ. NR 76/15 OBR. 90) - PROJEKT WZMOCNIENIA DACHU			
INWESTOR:		MIEJSKI OŚRODEK SPORTU I REKREACJI W RADOMIU SP. Z O.O. UL. NARUTOWICZA 9, 26-600 RADOM	
SCHEMAT WZMOCNIENIA WIĄZARA			
Projektował:	MGR INŻ. PIOTR SZLEPER SLK/1727/PWOK/07		str. RYS. K-1
Sprawił:	MGR INŻ. ARCH. LUKASZ SZLEPER UPR NR 69/DOS/07		Data 05.2017 1:75